

# hemmo axt 70 – jubiläumsturnier (67. feenschach-thematurnier)

Die *Schwalbe* und *feenschach* schreiben aus Anlass des 70. Geburtstags von **hemmo axt** ein Thema-Turnier aus. Verlangt werden Aufgaben mit **Platzwechsel-Inder**, **Platzwechsel-Maslar**, **Platzwechsel-Rehmer** gemäß folgender **Definition**: Ein (Märchen-)Langschrittler und irgendein beliebiger (Märchen-)Stein wechseln die Plätze und bilden eine Inder-, Maslar- oder Rehmer-Situation, die spielt. (Im Unterschied zum gewohnten Inder, Maslar oder Rehmer wird der Schnittpunkt also nicht überschritten, sondern vom Langschrittler „nur“ verlassen.)

Alle Genres, z. B. Hilfsspiel oder direkte (Märchen-)Probleme oder Beweispartien, sind erlaubt – es werden **hemmonster** erwartet, aber eine elegante Miniatur mag auch gewinnen!

Preisrichter: hemmo axt & bernd ellinghoven. Veritable Geld- & Buchpreise im Ermessen der Richter. Einsendungen bis 31.7.2013 an den Turnierdirektor Günter Büsing, Weidener Straße 8, D-81737 München; guenter.buesing@t-online.de.

C

**Fadil Abdurahmanović**

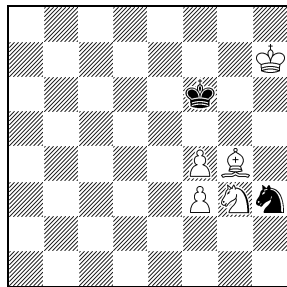
**bernd ellinghoven**

*feenschach-195, ix-x/2012*

*hemmo axt zum 70. Geb.*

A

-be-schema

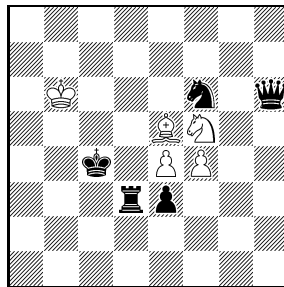


H#3

C+ 5+2

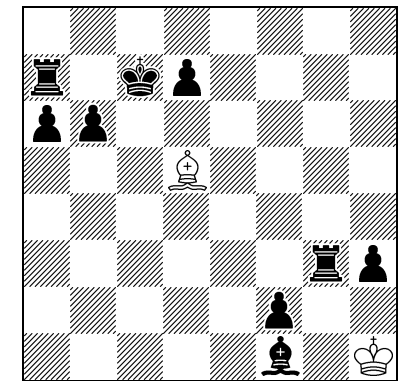
B

-be-schema



H#3

C+ 5+5



H#6,5

C+ 2+9

(A) 1.Sf2 Lh3 2.Sg4 Sh5+ 3.Kf5 Lxg4# – ganz einfacher PWMaslar.

(B) 1.Sg4+ Lf6 2.Se5 Sd6+ 3.Kd4 Lxe5# – etwas komplexerer PWMaslar.

(C) 1.– Kh2 2.Tg8 Lh1 3.Tb8 Kg3 4.Lg2 Kf4 5.Lb7 Ke5 6.Lc8 Kd5 7.Kb7 Kd6# – PWInder wLd5/wKh1.

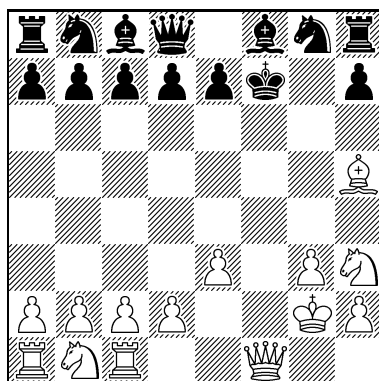
D

**bernd ellinghoven**

**Bernd Gräfrath**

*Die Schwalbe-257, X-2012*

*hemmo axt zum 70. Geb.*



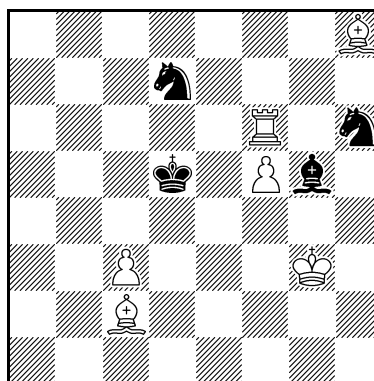
BP in 10,5 Zügen C+ 14+14

E

**bernd ellinghoven**

*Die Schwalbe-257, X-2012*

*hemmo axt zum 70. Geb.*



HS#5

C+ 6+4

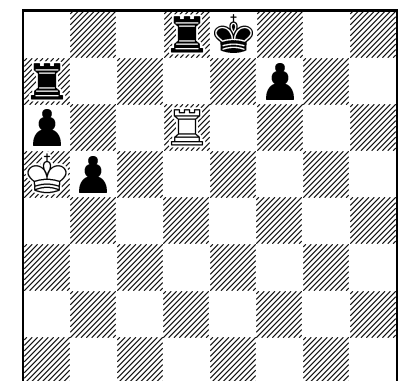
b) Version: ♔g5→d8, HS#5,5

F

**bernd ellinghoven**

*feenschach-195, ix-x/2012*

*hemmo axt zum 70. Geb.*



HS#5

C+ 2+6

(D) 1.e3 g5 2.Df3 g4 3.Le2 g3 4.Kf1 g×f2 5.g3 f5 6.Kg2 f1=T 7.Sh3 T×c1 8.T×c1 f4 9.Df1 f3 10.L×f3 Kf7 11.Lh5++ – PWinder wDf3/wLf1 mit Ceriani-Frolkin-T.

(E) a) 1.Tc6 Sf7 2.Le5 Lh6 3.Ld6! Sg5 4.Kf4 Se5 5.Le4+ S×e4# – PWinder sLg5/sSh6 & Knick-Inder wT-c6/wL-e5-d6.

(b) In dieser Version ist der sPWinder zwar eher flüchtig, aber es ist wegen der beiden „Knickkritiküsse“ wohl die bessere Aufgabe: 1.– Sf7 2.Tc6 Lg5 ...

(F) 1.Kb6 Te7 (Block) 2.Td7 (Inder) Tb8+ 3.Kc7 Tb6 4.Kc8 Td6 5.Td8+ T×d8# (sT-Rundlauf) – PWRehmer wT-d7 ... sT-d6, „zweckunrein“ verzahnt mit s-w-Inder (sT-e7 / wT-d7).

**Announcement of the Hemmo Axt 70 JT:** Required are compositions of any genre which show Indian or Maslar or Rehm theme with Platzwechsel according to the following *definition*: *A line piece and any further piece change places and thereby create an active Indian, Maslar, or Rehm situation. Unlike the usual Indian, Maslar, or Rehm there is no move accross the critical square which, instead, is merely vacated by the line piece.*

Entries should be sent until July 31, 2013 to the tournament director Günter Büsing (address above). The judges will be hemmo axt and bernd ellinghoven.

# Zdravko Maslar 80 – Jubiläumsturnier (68. feenschach-thematurnier)

*feenschach* schreibt aus Anlass des 80. Geburtstags von **Zdravko Maslar** das 68. feenschach-ThemaTurnier aus. Verlangt werden Aufgaben mit **Maslar-Thema** – wenn möglich in Kombination mit dem **Kniest-Thema**.

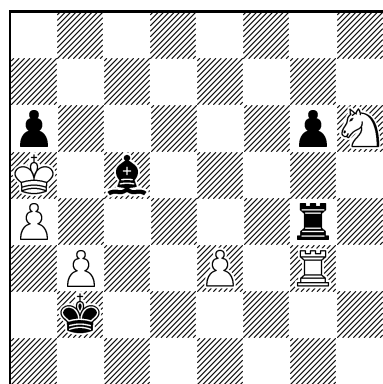
**Definition Maslar-Thema:** Ein Langschrittler überschreitet auf der Themalinie (kritisch) ein Feld, auf dem er von einem gegnerischen Stein verstellt wird; der gegnerische König zieht auf die Themalinie; der Langschrittler schlägt den Verstellstein – meist mit Matt, aber auch Schach ist möglich.

**Definition Kniest-Thema:** Eine Partei schlägt einen gegnerischen Stein auf dem Feld, auf das der gegnerische König zieht; meist wird der König dort mattgesetzt, aber auch Schach ist möglich.

Alle Genres, z. B. Hilfsspiel oder direkte (Märchen-)Probleme oder Beweispartien, sind erlaubt – es werden innovative (Märchen-)Erweiterungen erwartet, z. B. Peri-Maslar, neutraler Circe-Maslar, aktiver (weißer) Kniest ...

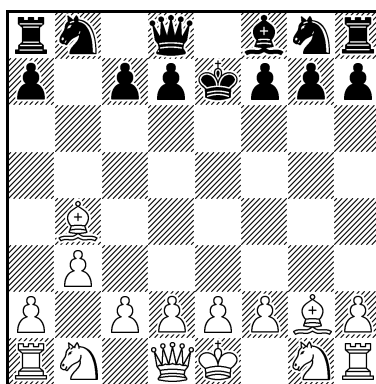
Preisrichter: Zdravko Maslar & bernd ellinghoven. Veritable Geld- & Buchpreise im Ermessen der Richter. Einsendungen bis 31.7.2013 an den Turnierdirektor Thomas Brand, Dahlienstr.27, D-53332 Bornheim; t.brand@gmx.net.

**I**  
bernd ellinghoven  
feenschach-195, ix-x/2012  
Zdravko Maslar zum 80. Geb.



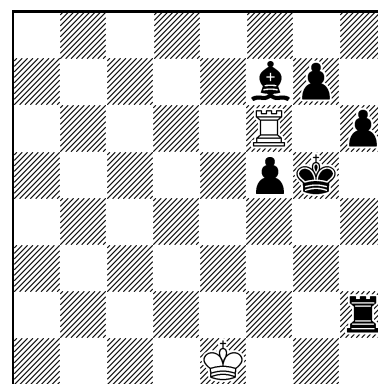
S#6  
C+ 6+5  
Längstzüger

**II**  
bernd ellinghoven  
feenschach-195, ix-x/2012  
Zdravko Maslar zum 80. Geb.



BP in 5,5 Zügen C+ 15+13

**III**  
bernd ellinghoven  
feenschach-195, ix-x/2012  
Zdravko Maslar zum 80. Geb.



HS#6 C+ 2+6

**I)** Hauptplan: 1.e4? 2.Kb4 3.Tg2+ 4.a5 T×e4# – aber 4.– T×g2! – Vorplan: **1.b4!** (Kniest) T×b4 2.Th3! Th4 3.e4 (Maslar) Lg1 4.Kb4 La7 5.Th2+ Lf2 6.a5 T×e4#. Aktiver Kniest auf b4 = AZE; s-wMaslar, erst ermöglicht durch Vorplan, Mustermatt.

**II)** 1.b3 b5 2.La3 Lb7 3.L×e7 (Kniest) L×g2 4.La3 b4 (Maslar) 5.L×g2 Ke7 6.L×b4+. Erst Kniest auf e7 ermöglicht w-s-Maslar auf b4.

**III)** 1.T×h6! (Kniest) Le6 (Hinterstellung) 2.Tf6! (Rückkehr) Th7! (Selbstblock) 3.Kf2 g6 (Maslar) 4.Kg3 Kh6 (Inder) 5.Kh4 f4 6.T×g6+ K×g6#. Erst Kniest auf h6 ermöglicht w-s-Maslar – kombiniert mit s-s-Inder (2.– Th7/4.– Kh6). Der aktive Kniest im HS#6,5 (1.– h7-h6!) ist leider banal inkorrekt.

## Announcement of the Zdravko Maslar 80 JT:

Required are compositions of any genre which show the **Maslar theme** – if possible in combination with the **Kniest theme**.

**Definition Maslar theme:** A line-piece plays a critical move across a square along the thematic line, to be interfered with by a piece of the other colour, then the king of the other colour moves onto the thematic line and the line-piece captures the interfering piece to mate – or check.

**Definition Kniest theme:** *A piece captures a piece of the other colour where the King of the other colour is to be mated – or to be checked.*

Entries should be sent until July 31, 2013 to the tournament director Thomas Brand (address above).  
The judges will be Zdravko Maslar & bernd ellinghoven.

# Hans Peter Rehm 70 – Jubiläumsturnier(69. feenschach-Thematurnier)

*Die Schwalbe* und *feenschach* schreiben aus Anlass des 70. Geburtstags von **Hans Peter Rehm** ein Thematurnier in zwei Abteilungen aus: **A) Rehm-Mechanismus – B) Rehm-Thema (Rehmer)**.

**A) Definition Rehm-Mechanismus:** *In derselben Variante ist eine (meistens weiße) Linienfigur zweimal nacheinander Hinterstein (maskierter Stein) einer abziehenden Batterie.*

**B) Definition Rehm-Thema (Rehmer):** *2 Linienfiguren stehen auf einer Linie. Eine davon zieht um die andere herum (vollständige Peri-Führung). Danach bewegen sich (oder wirken) beide auf dieser Linie in eine Richtung. Die vollständige Form liegt vor, wenn diese Kombination durch einen antikritischen Zug eingeleitet wird.*

Alle Genres, z. B. (Märchen-)Hilfsspiel oder direkte (Märchen-)Probleme oder Beweispartien sind erlaubt. Beispiel-Aufgaben für A) & B) sind orthodox zuhauf zu finden (in den FIDE-Alben, *Schwalbe*, *feenschach* etc.) – aber mit Märchenfiguren/-bedingungen kann man ganz viel Neues entdecken! Preisrichter: A) Hans Peter Rehm & Hans Gruber – B) Hans Peter Rehm & bernd ellinghoven. Veritable Geld- & Buchpreise im Ermessen der Richter. Einsendungen bis 31.7.2013 an den Turnierrichter Thomas Brand, Dahlienstraße 27, D-53332 Bornheim; t.brand@gmx.net.

Bitte besuchen Sie bei Gelegenheit im Internet die *Schwalbe*- oder *feenschach*-Websites, wo bei Verfügbarkeit weitere Beispiele gezeigt werden. [www.dieschwalbe.de / www.feenschach.de]

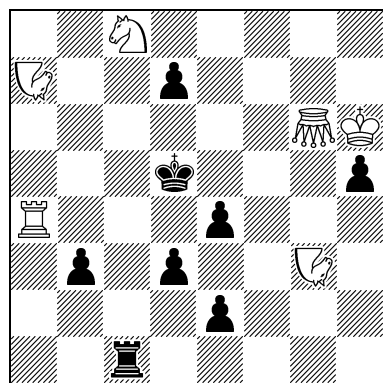
**Announcement of the Hans Peter Rehm 70 JT:** Required are compositions of any genre (orthodox, fairies, proof-games) which show A) **Rehm Mechanism** – B) **Rehm Theme (Rehmer)** according to the following *definitions*:

**A) Rehm Mechanism:** *play by a battery opening twice in sequence within the same variation, giving a flight (in orthodox direct play), the front piece is moving each time to a different square.*

**B) Rehm Theme:** *Two line-pieces stand on the same line. One of it moves around the other (complete peri-manoeuvre). The both pieces move (or have an effect) on this line in the same direction. In the complete form, the combination starts off with an anticritical move.*

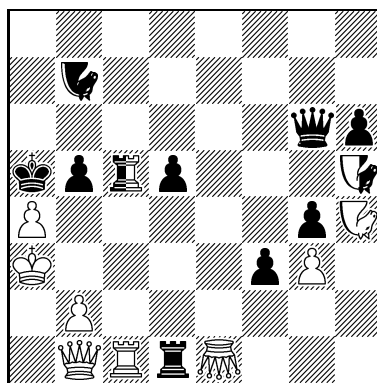
Closing date is July 31th 2013. Entries should be sent to the tournament director Thomas Brand (address above). The judges will be Hans Peter Rehm & Hans Gruber in section A) – Hans Peter Rehm & bernd ellinghoven in section b). Prices (money or books) are offered as a reward for the best entries. Composers are invited to visit the *feenschach* or *Schwalbe* websites where further examples are shown, if available.

**A1** bernd ellinghoven  
*feenschach-196, xi-xii/2012*  
Hans Peter Rehm zum 70. Geb.



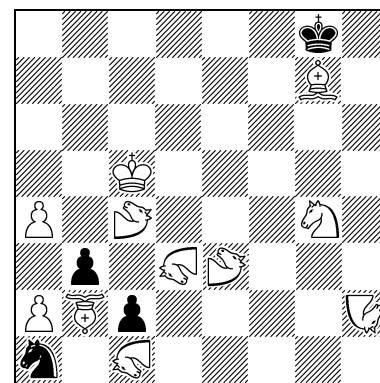
#6 C+ 6+8

**A2** bernd ellinghoven  
*feenschach-196, xi-xii/2012*  
Hans Peter Rehm zum 70. Geb.



S#5 C+ 8+9+2  
Längstzüger,  
Madrasi rex inclusive

**A3** bernd ellinghoven  
*feenschach-196, xi-xii/2012*  
Hans Peter Rehm zum 70. Geb.



S#8 C+ 11+4  
♞=Rose, ♞=Lancer (2:4-S),  
♞=Antilope (3:4-S)

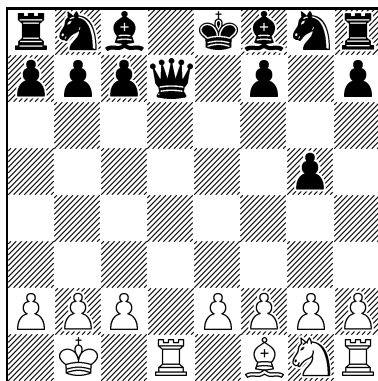
## Lösungen:

**A1:** 1.Gg2+ e3 (Anti-Batterie-Aufbau) 2.Te4+ (1. RM) Kc5 3.Tf4+! (indisch; 3.Th4? 4.– Ke6!) Kd5 4.Ne4+ (2. RM) Kc,d4 (4.– Ke6 5.Tf6#) 5.Na6+ Kd5 6.Te4# (Rückkehr); 1.– Kc5 2.N:f4#; 1.– Ke6 2.T:e4 Kf6 3.N:h5 Kf7 4.Sd6+ Kf,g8 4.Te8#. Rehm-Mechanismus (Kürzel: RM) mit Anti-Batterie, Themasteine bilden Inder zum Anti-Batterie-Matt (orthodox wohl noch nie gesehen).

**A2:** 1.nNd3 (1. RM) Da6 2.nNh1 (indisch) Dg6 3.nTc2 (2. RM) Da6 4.nTf2 Dg6 5.Kb4+ nTd2#. Thema-Batterie wird durch wD-sD-Madrasi-Paralyse ersetzt, statt Schach wirkt die Längstzüger-Bedingung – mit zusätzlich verzahntem neutralen Inder (nN/nT).

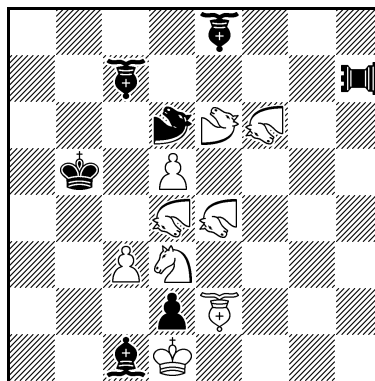
**A3:** 1.Le5 (indisch: 1. Selbstblock) b:a2 2.Sf6+ (1. RM) Kh8 3.Se4+ (2. Selbstblock) Kg8 4.Ro-f6+ (2. RM) Kh8 5.Ro-c3+ (3. Selbstblock) Kg8 6.Nf6+ (3. RM) Kh8 7.Nd5+ (4. Selbstblock: der RING ist fertig!) Kg8 8.Kd4 Sb3#. Dreifacher Rehm-Mechanismus nach Inder-Einleitung mit vierfachem Selbstblock.

**B1** Bernd Gräfrath  
feenschach-196, xi-xii/2012  
Hans Peter Rehm zum 70. Geb.



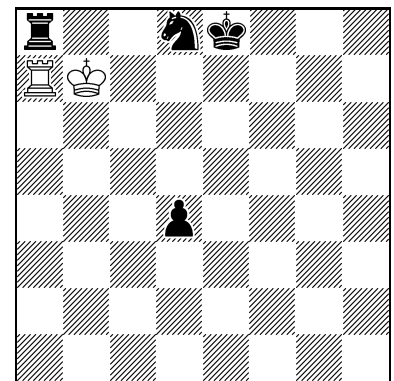
BP in 7 Zügen C+ 12+14

**B2** bernd ellinghoven  
feenschach-196, xi-xii/2012  
Hans Peter Rehm zum 70. Geb.



HS#3\* C+ 9+7  
♞♞=Rose, ♞=Zebra (2:3-S),  
♞♞=Giraffe (1:4-S),  
♞=Equihopper

**B3** bernd ellinghoven  
feenschach-196, xi-xii/2012  
Hans Peter Rehm zum 70. Geb.



HS#5 C+ 2+4

**B1:** 1.d4 e5 2.Lg5 e:d4 3.D:d4 (Kritikus) D:g5 4.Sd2 Kd8 5.0-0-0 D:d2+ 6.Kb1 g5 7.D:d7+ D:d7. wD-sD-Rehmer mit Schlägen bis zum bitteren Ende – wohl Erstdarstellung in der Beweispartie!?

**B2:** Satz: 1.– Ro-g3 (antikritisch über h5) 2.Ro-h5 Ro:c3+ 3.Ro:c3 Ro×c3#. Da es keinen Wartezug gibt, wird der Kritikus rosenechoartig verlagert in der Lösung: 1.Ro-g3! Ro-h5 (antikritisch über g7) 2.Ro-g7 Ro:c3+ 3.Ro:c3 Ro:c3#. Gemischtfarbige schnelle Rosen-Rehmer – mit Rosen braucht es nur 2 Einzelzüge für antikritische Überschreitung & vollständige Peri-Führung.

**B3:** 1.Kb6! (1.Ka6?) Sf7! (Sc6?) 2.Tb7! (2.Tf,g,h7??) 0-0-0 3.Ka7 (Platzwechsel wK/wT) Se5! (Sd6? 4.– Sb5?) 4.Ka8 Sc6 5.Tc7+ K×c7#. Rochade = Rehmer, weil Antikritikus UND Peri-Führung in EINEM Einzelzug! (Kleiner Gag am Schluß)