

# RIFACE 2015

## Saint-Germain au Mont d'Or

### Concours analyse rétrograde

**Thème :**

Plus Courte Partie Justificative avec la condition féerique « Anti Take&Make ».  
Aucune autre condition féerique n'est autorisée.

(Juges : jugement collectif des participants à la RIFACE)

*Shortest proof game with "Anti Take&Make" condition.  
No other fairy condition is allowed.*

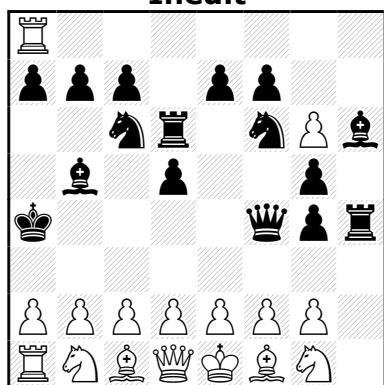
*(Judges : collective judgment by the RIFACE participants)*

Date limite d'envoi des problèmes : Dimanche 24 mai 2015 - **15h00**.

**e-mail : RIFACE.2015@gmail.com**

Popeye : Attention, si votre problème utilise la prise en passant ou peut être démoli par une prise en passant, utilisez la version 4.63 de Popeye, car les versions 4.65 et suivantes de Popeye ne trouvent pas les prises en passant en Anti Take&Make

**Jérôme et Benoît AUCLAIR**  
**Inédit**



Partie justificative en 10,0 coups (16+16)  
Anti Take & Make

1.h4 g5 2.h×g5(g4) d5  
3.T×h7(h6) h×g5(g6) 4.T×h8(Th4) Rd7  
5.T×g8(Cf6) Rç6 6.T×f8(Fh6) Rb5  
7.T×d8(Dd6) Ra4 8.T×ç8(Fd7) Fb5  
9.T×b8(Cç6) Df4 10.T×a8(Td8) Td6

Vérification partielle Popeye v4.69  
du 2<sup>ème</sup> N au 8<sup>ème</sup> B et du 5<sup>ème</sup> N au 10<sup>ème</sup> N

Exemples schématiques pour Popeye :

*(depuis position initiale*

*3 coups)*

debut

condition circetake&make

enonce dia3

pieces blanc .... noir ....

finprobleme

*(depuis position a*

*trait aux noirs - 4,5 cps)*

debut

condition circetake&make

enonce a=>b4.5

pieces blanc .... noir ....

pieces blanc .... noir ...

finprobleme

*(depuis position a*

*trait aux blancs -5 cps)*

debut

condition circetake&make

enonce a=>b5

**option ApparentSeul**

pieces blanc .... noir ....

pieces blanc .... noir ...

finprobleme